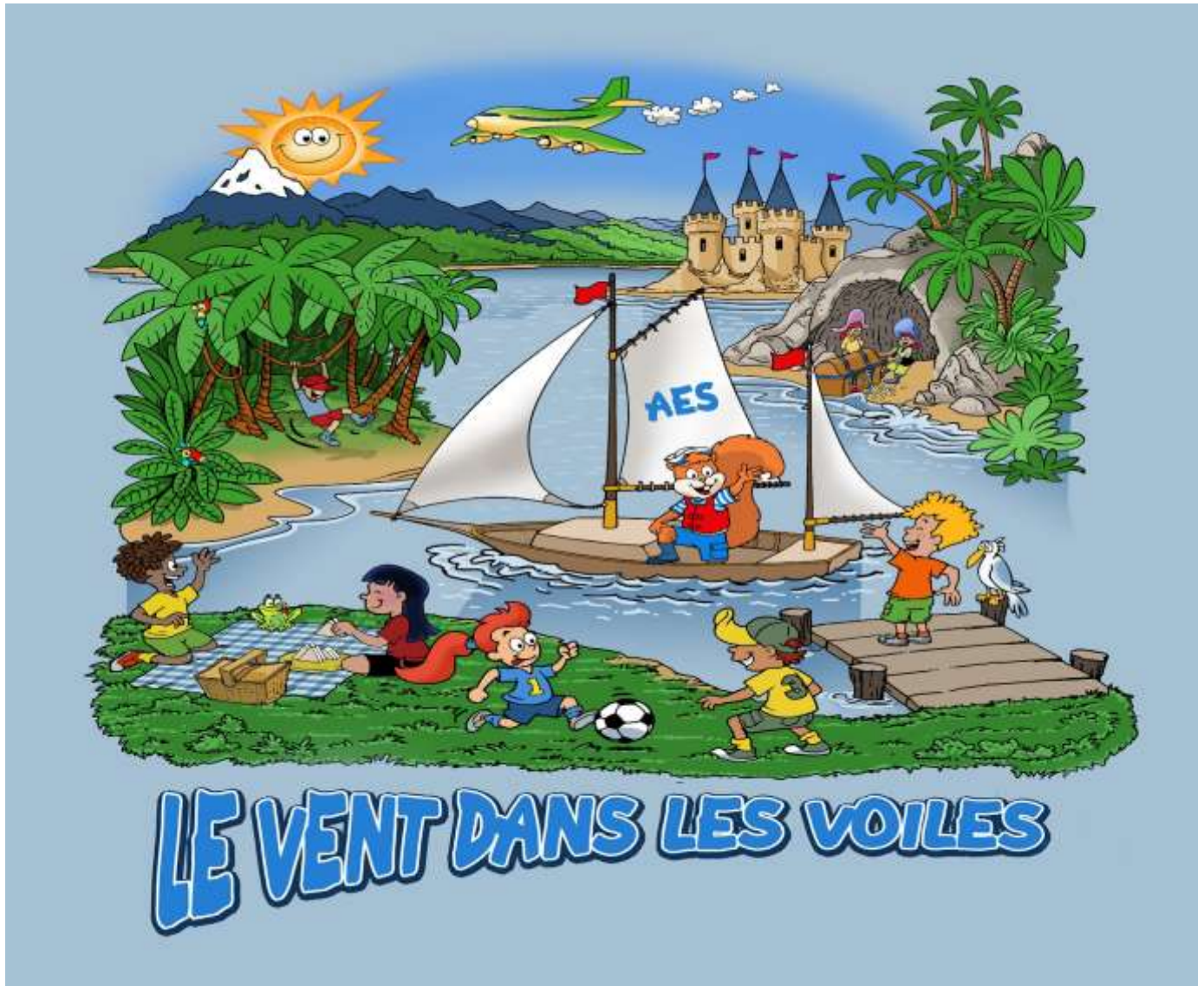




Une division de GVL inc.

Déjà 25 ans!

GUIDE DU PARENT ÉTÉ 2023 CAMPS DE JOUR RÉGULIERS - MASCOUCHE



Les camps AES une division de GVL inc. sont fiers de vous présenter les camps de jour réguliers pour la période estivale 2023. Nos activités s'adressent aux jeunes enfants résidents de Mascouche, âgés de 4 à 12 ans (maternelle 4 ans complétée).

Table des matières

Inscriptions	2
Renseignements généraux.....	4
Sécurité.....	9
Arrivées et départs	10
Sorties	11



450 477-3003

Heures d'ouverture des bureaux

Lundi au vendredi

9 h à 17 h

À compter du 27 juin

6 h 30 à 17 h



campsaes@gvl-inc.com



www.facebook.com/groups/campsreguliersmascouche/

La mission de l'entreprise est de toujours se distinguer en offrant un service de qualité et des activités où le sport, la culture et les arts sont à l'honneur. Nous offrons pour les jeunes de 4 à 12 ans, une multitude de jeux et des spécialisations hors du commun de façon à ce que les enfants puissent vivre la programmation de camp de jour la plus riche et la plus complète qui soit, dans un environnement à la fois sécuritaire et stimulant. Un été formidable vous attend!

INSCRIPTIONS

Période d'inscriptions- 19 avril au 26 mai

***Les camps sont offerts exclusivement aux résidents de Mascouche**

En ligne au www.gvl-inc.com

(paiement par carte de crédit Visa, MasterCard ou débit Visa obligatoire)

À partir du 19 avril à 18 h 00

ou

par téléphone au (450) 477-3003

À notre bureau

3140, rue Joseph-Monier, suite 103

Terrebonne J6X 4R1

450 477-3003

À partir du 20 avril à 9 h 00

Les places sont limitées. Le principe du premier arrivé premier servi sera appliqué.

Voici le lien pour vous inscrire sur la liste d'attente au besoin :

<https://forms.gle/oCQTTsxc8acqm9jd9>

Modalités de paiement

Important : tout doit être payé au plus tard le 2 juin.

Carte de crédit Visa, MasterCard ou débit Visa

Il est possible de faire jusqu'à 3 versements.

- 1^{er} versement : en date de l'inscription
- 2^e versement : 5 mai
- 3^e versement : 2 juin

Veillez prendre note qu'il y a des frais de 20 \$ pour chaque paiement récurrent par carte de crédit qui est refusé. Il est de votre responsabilité de communiquer avec nous si vous changez de carte, peu importe la raison (fraude, perte, vol, expiration...). AUCUNE exception ne sera faite.

Chèques

Il est possible de faire jusqu'à 3 versements.

- Faire les chèques au nom de GVL inc.
- Indiquer le nom de l'enfant ainsi que Mascouche au verso du chèque.

➤ 1^{er} versement : en date de l'inscription

➤ 2^e versement : 5 mai

➤ 3^e versement : 2 juin

➤ *Veillez prendre note qu'il y a des frais de 20 \$ pour les chèques sans provision.*

➤ *Les chèques raturés ou initialés ne seront pas acceptés.*

➤ *AUCUN chèque ne sera accepté après le 2 juin.*

Argent comptant (pas de débit)

À notre bureau seulement. Aucun paiement ne sera accepté dans les sites d'animation.

Important : Si vous devez faire l'ajout du service de garde ou d'une sortie une fois l'inscription complétée, vous devez absolument communiquer avec nous au 450 477-3003, car il vous sera impossible de le faire en ligne.

Prix

Camp (27 juin au 18 août) : 70 \$ / semaine

Semaine du 21 au 24 août : 200 \$

(Boulezeze, Glissades d'eau Saint-Sauveur, Acrosport Barani, Archipel Amélio et Megamaze) – (peut-être sujet à changement)

Service de garde : 12,50 \$ par période (am ou pm)

Sorties : 40 \$ / sortie

Programme d'accompagnement

Les demandes au programme d'accompagnement doivent être complétées et envoyées entre le 27 mars et le 14 avril :

https://creatorapp.zohopublic.com/lisianne.cloutier1/lescampsaes/form-perma/Demande_en_accompagnement/VhM7321U4E8zVEwgfO9HGShWOYbKu829g83f7Rbhny0BgOjDjdrWDBUZpm636uG5SjFhEOJhY9SDpYONbDnhYen6TA0kXRwVU2YQ

Une fois la demande traitée et approuvée, nous communiquerons avec vous pour faire l'inscription par téléphone. AUCUNE inscription ne doit être faite en ligne.

Pour rejoindre le programme d'accompagnement, veuillez composer le 514-346-3146 ou envoyer un courriel à : accompagnement@gvl-inc.com

Rabais familial

Il y a un rabais famille lorsque trois enfants ou plus d'une même famille participent au camp (même adresse et même facture). L'inscription la moins dispendieuse est gratuite.

Politique d'annulation et de remboursement

Toute demande d'annulation et de remboursement doit être faite par courriel à l'adresse suivante : remboursements@gvl-inc.com.

Dès le 22 juin : pénalité de 10 % des journées non utilisées ou 50 \$ sera facturé (le plus petit montant des deux). Il est également possible d'avoir un crédit (sans frais) pour l'an prochain. Nous n'accordons aucun crédit ou remboursement pour des semaines antérieures aux demandes d'annulation ou de remboursement.

Reçu d'impôt

Il est nécessaire d'avoir avec vous le numéro d'assurance social du parent bénéficiaire du relevé 24 (émis en janvier 2024). Si vous choisissez de ne pas inscrire votre NAS, aucun relevé 24 ne sera émis.

Pour tout changement relatif à votre relevé 24, veuillez communiquer avec nous à l'adresse suivante : releves@gvl-inc.com

RENSEIGNEMENTS GÉNÉRAUX

Horaire et sites

Les camps débutent le 27 juin et se terminent le 24 août. Veuillez prendre note que les camps seront fermés le 26 juin.

Horaire de la journée d'activité
8 h 30 à 16 h 30

Horaire du service de garde
6 h 30 à 8 h 30 et 16 h 30 à 18 h

Lieux d'activités :

27 juin au 25 août

École le Prélude / Centre sportif
2995 des Ancêtres, porte 3

27 juin au 18 août

École du Coteau
2121, rue de l'Alizé

École des Sommets
585, rue de Saint-Gabriel

Âge requis et ratios

Les camps sont offerts aux enfants de 4 à 12 ans (maternelle 4 ans complétée)

Les ratios sont les suivants :

Maternelle 4 ans : 1 animateur pour 8 enfants

5-6 ans : 1 animateur pour 10 enfants

7-8 ans : 1 animateur pour 12 enfants

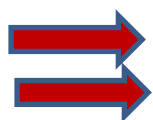
9-12 ans : 1 animateur pour 15 enfants

Communication aux parents

Lors de l'inscription, il est important de nous fournir une adresse courriel valide, car toute la correspondance se fera par courriel. Chaque jeudi, nous vous ferons parvenir l'info-camp.

Vous y trouverez toute l'information relative à votre camp, le matériel à mettre dans le sac à dos, les thèmes de la semaine ainsi que les coordonnées pour nous joindre.

Il est **important** si vous désirez recevoir les informations chaque semaine de cocher les cases suivantes dans votre dossier client, **SURTOUT** celle pour les courriels de masse, les courriels concernant les activités et de signer tout en bas :



Consentement

- J'accepte que vous puissiez communiquer avec moi par courriel
- J'accepte que vous puissiez communiquer avec moi par courriel concernant des activités auxquelles je suis inscrit(e)
- J'accepte que vous puissiez communiquer avec moi par courriel avec des courriels de masse
- J'accepte que vous puissiez communiquer avec moi par courriel pour de la publicité
- J'accepte que vous puissiez communiquer avec moi par courriel pour des informations importantes/urgences seulement
- J'accepte que vous puissiez communiquer avec moi par SMS
- J'accepte que vous puissiez communiquer avec moi par SMS pour des informations importantes/urgences seulement
- J'accepte que vous puissiez communiquer avec moi par téléphone
- J'accepte que vous puissiez communiquer avec moi par téléphone pour des informations importantes/urgences seulement
- J'accepte que vous puissiez partager mes données avec des tierces parties (exemple la bibliothèque, veuillez communiquer avec nous pour connaître la liste complète)

Je (titulaire, tuteur) accepte que les données soit partagé

Nom



Effets personnels

Au camp, nous jouons, nous courons, nous dansons et nous nous amusons. Il se peut que les vêtements de vos enfants se salissent ou s'endommagent. Tentez de les habiller en conséquence. Il est important d'identifier les vêtements et les objets appartenant à votre enfant. Une table pour les objets perdus sera installée au camp. Pensez à y jeter un coup d'œil lorsque vous venez chercher votre enfant. Les camps se dégagent de toute responsabilité en cas de bris ou perte. Il sera possible de récupérer ceux-ci jusqu'à la dernière journée de camp. Ensuite, les objets non réclamés seront remis à un organisme.

À mettre dans le sac à dos

- Un dîner froid ou un thermos, incluant 2 collations (éviter les aliments contenant des traces de noix et d'arachides) ;
- Une bouteille d'eau réutilisable;
- Maillot de bain ;
- **Casque de bain obligatoire:**
- Serviette de plage ;
- Souliers d'eau (obligatoire pour les jeux d'eau);
- Chapeau ou casquette;
- Crème solaire (idéalement en vaporisateur);
- Vêtements de rechange (au besoin).



[S.V.P. bien identifier le matériel et les vêtements de vos enfants.](#)

Formation des employés

Nous offrons une formation complète dans laquelle nos employés apprennent, entre autres :

- les responsabilités de l'animateur;
- les besoins et les caractéristiques de l'enfant;
- les techniques d'animation;
- les jeux coopératifs et grands jeux;
- les risques et la discipline;
- la communication et le travail d'équipe.

À cela s'ajoute une formation obligatoire en premiers soins afin d'offrir à votre enfant un encadrement et un environnement sécuritaire.

Code de vie

Veillez lire le code de vie avec votre enfant avant le début des camps.

Comportements souhaités de la part de l'enfant

- Je respecte les règlements mis en place ainsi que les limites permises sur le site ;
- J'utilise un langage respectueux sans dire de paroles blessantes, provocantes, sans prononcer de jurons ou sans utiliser la menace ;
- J'adopte des comportements respectueux, non violents, non dangereux et qui vont à l'encontre de l'intimidation envers les participants et les animateurs ;
- Je prends soin du matériel et des installations mis à ma disposition en prenant soin de ne pas poser de gestes de vandalisme ;
- Je respecte le bien d'autrui sans voler ni emprunter sans permission ;
- Je participe activement aux activités.

Qu'arrive-t-il si les comportements souhaités ne sont pas respectés?

BILLET JAUNE	L'animateur doit intervenir régulièrement auprès d'un enfant parce qu'il ne respecte pas un ou plusieurs des comportements souhaités.
BILLET ORANGE	Il n'y a pas d'amélioration au niveau du ou des comportements souhaités.
BILLET ROUGE	Il n'y a pas d'amélioration à la suite des suivis au niveau des comportements souhaités ou le comportement de l'enfant est porté sur la violence, l'intimidation, le racisme ou tout autre manquement grave. La direction se réserve le droit de suspendre ou d'expulser immédiatement et sans préavis un enfant qui nuit au bon déroulement des activités, qui adopte un comportement allant à l'encontre du code de vie ou qui ne respecte pas les mesures sanitaires. Dans ce cas, la direction exigera à la famille de venir chercher l'enfant sur-le-champ.

Prenez note que le savoir-être et le respect restent une priorité pour nous. De ce fait, toutes plaintes ou insatisfactions de la part des parents devront être adressées à l'administration directement au 450 477-3003. Tout abus envers notre personnel sera passible de l'expulsion de votre enfant, et ce, sans aucun préavis.

SÉCURITÉ

Médicaments, EpiPen et incidents

Médicaments

Si votre enfant doit prendre un médicament lors de son séjour au camp, vous devrez remplir le formulaire d'autorisation et remettre ce médicament au responsable lors de sa première journée. Ce formulaire donne droit à l'animateur ou au responsable d'administrer ou de superviser la prise du médicament. Veuillez aviser le responsable de tout changement au cours de l'été.

EpiPen

Si vous indiquez sur la fiche santé de votre enfant que celui-ci a un auto-injecteur (EpiPen), vous devrez remplir le formulaire d'autorisation lors de sa première journée. Votre enfant devra porter son auto-injecteur sur lui en tout temps, et ce, durant tout l'été. Nous demandons le port d'un étui portatif (sac banane).

Incident mineur

Pour tout incident mineur survenant au camp, un rapport d'accident sera dûment rempli et les soins nécessaires seront prodigués.

La situation vous sera communiquée lorsque vous viendrez chercher votre enfant en fin de journée ou durant la journée par appel téléphonique si nécessaire.

Incident majeur

Le personnel du camp prodiguera les premiers soins nécessaires. Nous vous informerons sur-le-champ (vous ou votre contact en cas d'urgence). Si nécessaire, votre enfant sera conduit à l'hôpital.

Une fois rejoint, le parent ou la personne contact devra prendre la relève, et ce, le plus rapidement possible.

Les coûts de transport en ambulance et les soins de santé sont aux frais du parent.

ARRIVÉES ET DÉPARTS

Vous recevrez par courriel **quelques jours avant le début des camps**, un code QR pour chaque enfant. Ce code servira à valider votre identité lorsque vous viendrez chercher votre enfant. Ainsi, vous devrez présenter le code à l'animateur de l'accueil lors du départ du camp. Il est donc très important de remettre le code QR à chaque personne autorisée à venir chercher l'enfant. Si la personne n'a pas le code QR, une pièce d'identité lui sera demandée et son nom devra être sur la liste des personnes autorisées.



Absences

L'animateur ne communique pas avec les parents pour les absences qui sont constatées en début de journée. Vous pouvez envoyer un message texte au numéro de téléphone qui sera inscrit dans votre info camp en mentionnant le nom de votre enfant pour aviser le personnel directement au camp si votre enfant doit s'absenter.

Pénalités

Veillez prendre note que si vous venez chercher votre enfant après 18 h une amende de 5 \$ par tranche de 15 minutes de retard vous sera chargée. Ce montant doit être payé en argent comptant à l'animateur sur place.

Si votre enfant n'est pas inscrit au service de garde, il est très important de respecter les heures de camp soit de 8 h 30 à 16 h 30. Dès que votre enfant arrivera avant 8 h 15 ou quittera après 16 h 45, des frais de service de garde de 12,50 \$ par période (am ou pm) vous seront facturés.

Enfants marcheurs

Si votre enfant a l'autorisation de quitter seul, à pied ou à bicyclette, vous devrez signer le formulaire dès votre arrivée lors de sa première journée au camp.

Veillez s'il vous plaît nous aviser des retards et/ou absences de votre enfant marcheur par texto (le numéro du camp sera sur l'info camp envoyé le jeudi précédent) puisque le camp de jour se dégage de toute responsabilité entre le lieu de résidence et le camp.

Sorties

Les inscriptions aux sorties sont possibles dès le début des inscriptions. Il est recommandé de faire l'inscription le plus tôt possible, car les places sont limitées. Nous acceptons les inscriptions jusqu'aux dates ci-dessous **ou** jusqu'à ce que les places soient toutes réservées. Il est également possible de mettre votre enfant sur la liste d'attente via votre compte Sport-Plus. Si c'est le cas, nous vous contacterons seulement si des places se libèrent.

AUCUN ajout ne sera fait après ces dates.

Dates	Lieux	Coûts	Fin des inscriptions
7 juillet	Funtropolis	40,00 \$	21 juin à midi
13 juillet	Royaume de Nulle Part	40,00 \$	28 juin à midi
19 juillet	Glissades d'eau Pointe-Calumet	40,00 \$	5 juillet à midi
27 juillet	Quilles / cinéma	40,00 \$	12 juillet à midi
3 août	Centre des sciences / Imax	40,00 \$	19 juillet à midi
9 août	45 Degrés nord	40,00 \$	26 juillet à midi
16 août	Complexe Atlantide	40,00 \$	2 août à midi

*Veuillez prendre note que les sorties pourraient être sujettes à changement ou annulées en raison des conditions météorologiques ou d'autres facteurs hors de notre contrôle.

Bienvenue au camp A.E.S !

Nous vous souhaitons un bel été en notre compagnie !