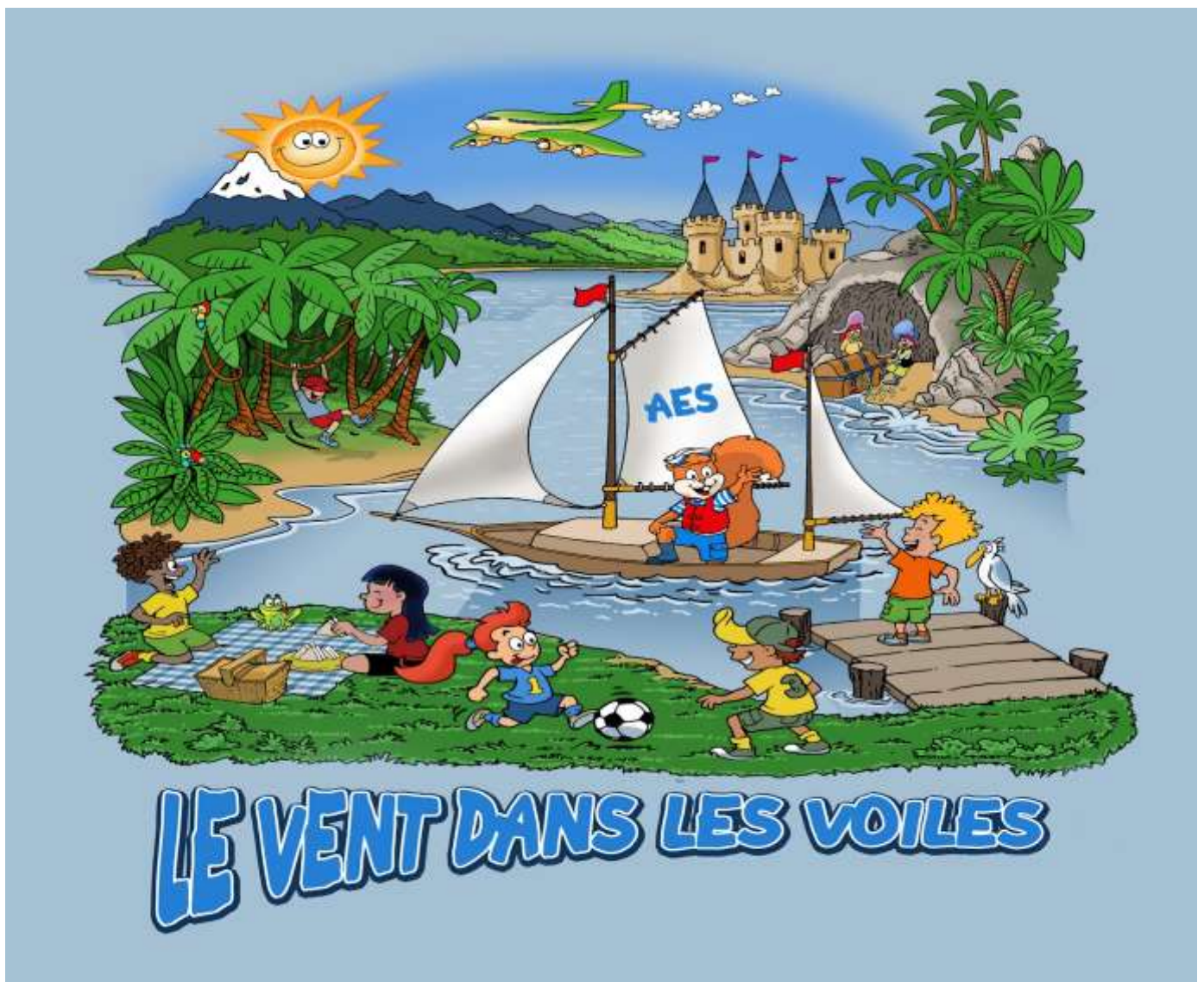




Une division de GVL inc.

Déjà 25 ans!

GUIDE DU PARENT ÉTÉ 2023 TERREBONNE – CAMPS DE JOUR THÉMATIQUES



Les camps AES une division de GVL inc. en collaboration avec la Ville de Terrebonne, sont fiers de vous présenter les camps de jour thématiques pour la période estivale 2023. Nos activités s'adressent aux jeunes de 5 à 12 ans.

Table des matières

Inscriptions.....	2
Renseignements généraux	5
Sécurité.....	10
Arrivées et départs.....	11
Descriptions des camps	13
Sorties.....	16



450 477-3003

Heures d'ouverture des bureaux

Lundi au vendredi

9 h à 17 h

À compter du 27 juin

6 h 30 à 17 h



campsaes@gvl-inc.com



www.facebook.com/groups/campsthematiquesaesterrebonne/

La mission de l'entreprise est de toujours se distinguer en offrant un service de qualité et des activités où le sport, la culture et les arts sont à l'honneur. Nous offrons, pour les jeunes de 5 à 12 ans, une multitude de jeux et des spécialisations hors du commun de façon à ce que chaque enfant puisse vivre la programmation de camp de jour la plus riche et la plus complète qui soit, dans un environnement à la fois sécuritaire et stimulant. Un été formidable vous attend!

INSCRIPTIONS

Période d'inscriptions- 14 mars au 26 mai

En ligne au www.gvl-inc.com

(paiement par carte de crédit Visa, MasterCard ou débit Visa obligatoire)

**Ne fonctionne pas avec le moteur de recherche Internet Explorer.*

À partir du 14 mars à 10 h 00

À notre bureau ou par téléphone

3140, rue Joseph-Monier, suite 103

Terrebonne J6X 4R1

450 477-3003

À partir du 14 mars à 10 h 00

Les places sont limitées. Le principe du premier arrivé premier servi sera appliqué.

Modalités de paiement

Important : tout doit être payé au plus tard le 2 juin.

Carte de crédit Visa, MasterCard ou débit Visa

Il est possible de faire jusqu'à 4 versements.

- 1^{er} versement : en date de l'inscription
- 2^e versement : 14 avril
- 3^e versement : 5 mai
- 4^e versement : 2 juin

Veillez prendre note qu'il y a des frais de 20 \$ pour chaque paiement récurrent par carte de crédit qui est refusé. Il est de votre responsabilité de communiquer avec nous si vous changez de carte, peu importe la raison (fraude, perte, vol, expiration...). AUCUNE exception ne sera faite.

Chèques

Il est possible de faire jusqu'à 4 versements.

- Faire les chèques au nom de GVL inc.
- Indiquer le nom de l'enfant ainsi que le site de fréquentation au verso du chèque.

- 1^{er} versement : en date de l'inscription
- 2^e versement : 14 avril
- 3^e versement : 5 mai
- 4^e versement : 2 juin

- *Veillez prendre note qu'il y a des frais de 20 \$ pour les chèques sans provision.*
- *Les chèques raturés ou initialés ne seront pas acceptés.*
- *AUCUN chèque ne sera accepté après le 2 juin.*

Argent comptant (pas de débit)

À notre bureau seulement. Aucun paiement ne sera accepté dans les sites d'animation.

Important : Si vous devez faire l'ajout de service de garde une fois l'inscription complétée, vous devez absolument communiquer avec nous au 450 477-3003, car il vous sera impossible de le faire en ligne.

Programmation et prix

Service de garde : 35 \$ par semaine	Terrebonne École Armand-Corbeil	Lachenaie École des Pionniers	La Plaine École de L'Odysée
1) 27 juin au 30 juin FERMÉ LE 26 JUIN	Sports en folie 120 \$ Bloc à bloc 5-7 ans 125 \$ Ingénieur junior 8-12 ans 125 \$ Les artistiques 125 \$	Sport-o-thon 120 \$ Fou de la science 128 \$	Hockey cosom 120 \$ Comme des chefs 132 \$
2) 3 au 7 juillet	Sortie facultative : Funtropolis 35 \$		
	Médiéval 150 \$ Cirque 150 \$ Olympiades 150 \$ Aspirant moniteur * (3 sem.) 290 \$	Sports en folie 150 \$ Bloc à bloc 5-7 ans 155 \$ Ingénieur junior 8-12 ans 155 \$	Les Sportifs 150 \$ Bloc à bloc 5-7 ans 155 \$ Ingénieur junior 8-12 ans 155 \$
3) 10 au 14 juillet	Sortie facultative : Royaume de Nulle Part 35 \$		
	Hockey Cosom 150 \$ Cheerleading 150 \$ Circuit électrique 8-12 ans 160 \$ Aspirant moniteur *	Médiéval 150 \$ Cirque 150 \$	Challenge 150 \$ Danse 150 \$
4) 17 au 21 juillet	Sortie facultative : Glissade Pointe-Calumet 45 \$		
	Les Sportifs 150 \$ Prêt à modeler 160 \$ Mini-robotique 5-7 ans 160 \$ Bijoux 8-12 ans 160 \$ Aspirant moniteur *	Hockey Cosom 150 \$ Danse 150 \$	Multisports 150 \$ Les artistiques 155 \$
5) 24 au 28 juillet	Sortie facultative : Cinéma / Quilles 35 \$		
	Challenge 150 \$ Fou de la science 160 \$ Aspirant moniteur * (3 sem.) 290 \$	Les Sportifs 150 \$ Les artistiques 155 \$	Sport-o-thon 150 \$ Cheerleading 150 \$
6) 31 juillet au 4 août	Sortie facultative : Centre des sciences / Imax 40 \$		
	Multisports 150 \$ Comme des chefs 165 \$ Aspirant moniteur *	Challenge 150 \$ Comme des chefs 165 \$	Sports en folie 150 \$ Cirque 150 \$
7) 7 au 11 août	Sports-o-Thon 150 \$ Danse 150 \$ Legomania 155 \$ Aspirant moniteur *	Multisports 150 \$ Cheerleading 150 \$	Médiéval 150 \$ Fou de la science 160 \$
8) 14 au 18 août	Multi-activité : Centre Angora (4125, d'Argenson) 150 \$ Multi-activités : Chalet Pierre-Le Gardeur (4523, boul. Pierre-Le Gardeur) 150 \$ Multi-activités : Centre Guérin (6900, rue Guérin, 2^e étage) 150 \$		

*Programme aspirant moniteur (14 ans) – 3 semaines

3 au 21 juillet ou du 24 juillet au 11 août : 290 \$

➤ **À noter qu'un camp peut être annulé si le minimum d'inscription n'est pas atteint.**

Rabais familial

Les enfants d'une même famille, résidant à la même adresse, bénéficieront d'un rabais familial sur les inscriptions faites **avant le 1er mai 2023** (*tous les enfants doivent être inscrits sur la même facture*).



Politique d'annulation et de remboursement

Toute demande d'annulation et de remboursement doit être faite par courriel à l'adresse suivante : remboursements@gvl-inc.com.

- Aucun remboursement ne sera effectué sauf pour une raison médicale. La demande devra être faite par écrit le plus rapidement possible, accompagnée d'une copie du certificat médical dûment signé par un médecin. Le client sera remboursé pour la fraction équivalente à la durée non réalisée moins une retenue de 10 % pour les frais administratifs. Il est également possible d'avoir un crédit pour l'an prochain. Nous n'accordons aucun remboursement pour des semaines antérieures aux demandes d'annulation ou de remboursement.

Reçu d'impôt

Il est nécessaire d'avoir avec vous le numéro d'assurance social du parent bénéficiaire du relevé 24 (émis en janvier 2024). Si vous choisissez de ne pas inscrire votre NAS, aucun relevé 24 ne sera émis.

Pour tout changement relatif à votre relevé 24, veuillez communiquer avec nous à l'adresse suivante : releves@gvl-inc.com

Important

- La date limite des inscriptions au camp est le **26 mai**. Il sera possible de faire l'ajout du service de garde jusqu'au mercredi de la semaine précédente à 12 h en appelant au 450 477-3003.

RENSEIGNEMENTS GÉNÉRAUX

Horaire et sites

Les camps débutent le 27 juin et se terminent le 11 août. Veuillez prendre note que les camps seront fermés le 26 juin.

Une 8^e semaine (14 au 18 août) est offerte au Centre Angora, au chalet Pierre-Le Gardeur et au Centre Guérin (places limitées).

Pour les camps spécialisés, **3 heures par jour** seront allouées à la pratique de l'activité choisie.

Horaire de la journée d'activité

9 h à 16 h

Horaire du service de garde :

* De l'Odysée de 6 h 30 à 9 h et de 16 h à 18 h 15

* École des Pionniers de 6 h 30 à 9 h et de 16 h à 18 h

* École Armand-Corbeil de 7 h à 9 h et de 16 h à 18 h

Lieux d'activités du 27 juin au 11 août

École de l'Odysée

2201, de la Jonquille

École Armand-Corbeil

795, J.-F. Kennedy

École des Pionniers

1221, avenue de la Croisée

Lieux d'activités semaine du 14 au 18 août

Centre Guérin

6900, rue Guérin, 2^e étage

Chalet Pierre-Le Gardeur

4523, boul. Pierre-Le Gardeur

Centre communautaire Angora

4125, d'Argenson

* À noter que les sites d'animation pourraient changer advenant des contraintes d'accès hors de notre contrôle (ex. travaux majeurs ou imprévus dans une école).

Horaire type d'une journée

Avant 9 h	Service de garde
9 h à 9 h 30	Rassemblement (chansons et danses)
9 h 30 à 10 h 35	Activité par thématique
10 h 35 à 11 h	Collation
11 h à 12 h	Activité par thématique
12 h à 12 h 30	Dîner
12 h 30 à 14 h	Activité sportive ou jeux d'eau
14 h à 15 h 10	Activité par thématique
15 h 10 à 15 h 30	Collation
15 h 30 à 16 h	Activité par thématique ou jeu coop
Après 16 h	Service de garde

Communication aux parents

Lors de l'inscription, il est important de nous fournir une adresse courriel valide, car toute la correspondance se fera par courriel. Chaque jeudi, nous vous ferons parvenir l'info-camp.

Vous y trouverez toute l'information relative à votre camp, le matériel à mettre dans le sac à dos, les thèmes de la semaine ainsi que les coordonnées pour nous joindre.

Il est **important** si vous désirez recevoir les informations chaque semaine de cocher les cases suivantes dans votre dossier client, **SURTOUT** celle pour les courriels de masse, les courriels concernant les activités et de signer tout en bas :



Consentement

- J'accepte que vous puissiez communiquer avec moi par courriel
- J'accepte que vous puissiez communiquer avec moi par courriel concernant des activités auxquelles je suis inscrit(e)
- J'accepte que vous puissiez communiquer avec moi par courriel avec des courriels de masse
- J'accepte que vous puissiez communiquer avec moi par courriel pour de la publicité
- J'accepte que vous puissiez communiquer avec moi par courriel pour des informations importantes/urgences seulement
- J'accepte que vous puissiez communiquer avec moi par SMS
- J'accepte que vous puissiez communiquer avec moi par SMS pour des informations importantes/urgences seulement
- J'accepte que vous puissiez communiquer avec moi par téléphone
- J'accepte que vous puissiez communiquer avec moi par téléphone pour des informations importantes/urgences seulement
- J'accepte que vous puissiez partager mes données avec des tierces parties (exemple la bibliothèque, veuillez communiquer avec nous pour connaître la liste complète)

Je (titulaire, tuteur) accepte que les données soit partagé

Nom

Âge requis et ratios

Les camps sont offerts aux enfants de 5 à 12 ans à l'exception de quelques camps qui sont offerts aux 5-7 ans ou au 8-12 ans (voir dans la grille de programmation page 3) et le programme aspirant moniteur (14 ans).

Les ratios sont d'un animateur pour 12 enfants.

Effets personnels

Au camp, nous jouons, nous courons, nous dansons et nous nous amusons. Il se peut que les vêtements de vos enfants se salissent ou s'endommagent. Tentez de les habiller en conséquence. Il est important d'identifier les vêtements et les objets appartenant à votre enfant. Des tables pour les objets perdus seront installées dans chacun des camps. Pensez à y jeter un coup d'œil lorsque vous venez chercher votre enfant. Les camps se dégagent de toute responsabilité en cas de bris ou de perte. Il sera possible de récupérer ceux-ci jusqu'à la dernière journée de camp. Ensuite, les objets non réclamés seront remis à un organisme.

À mettre dans le sac à dos

- Un dîner froid ou un thermos, incluant 2 collations (éviter les aliments contenant des traces de noix et d'arachides) ;
- Une bouteille d'eau ;
- Maillot de bain ;
- Serviette de plage ;
- Souliers d'eau (obligatoire pour les jeux d'eau);
- Chapeau ou casquette;
- Crème solaire;
- Vêtements de rechange (au besoin).



[S.V.P., bien identifier le matériel et les vêtements de vos enfants.](#)

Formation des employés

Nous offrons une formation complète dans laquelle nos employés apprennent, entre autres :

- les responsabilités de l'animateur;
- les besoins et les caractéristiques de l'enfant;
- les techniques d'animation;
- les jeux coopératifs et grands jeux;
- les risques et la discipline;
- la communication et le travail d'équipe.

À cela s'ajoute une formation obligatoire en premiers soins afin d'offrir à votre enfant un encadrement et un environnement sécuritaire.

Code de vie

Veillez lire le code de vie avec votre enfant avant le début des camps.

Comportements souhaités de la part de l'enfant

- Je respecte les règlements mis en place ainsi que les limites permises sur le site ;
- J'utilise un langage respectueux sans dire de paroles blessantes, provocantes, sans prononcer de jurons ou sans utiliser la menace ;
- J'adopte des comportements respectueux, non violents, non dangereux et qui vont à l'encontre de l'intimidation envers les participants et les animateurs ;
- Je prends soin du matériel et des installations mis à ma disposition en prenant soin de ne pas poser de gestes de vandalisme ;
- Je respecte le bien d'autrui sans voler ni emprunter sans permission ;
- Je participe activement aux activités.

Qu'arrive-t-il si les comportements souhaités ne sont pas respectés?


BILLET JAUNE	L'animateur doit intervenir régulièrement auprès d'un enfant parce qu'il ne respecte pas un ou plusieurs des comportements souhaités.
BILLET ORANGE	Il n'y a pas d'amélioration au niveau du ou des comportements souhaités.
BILLET ROUGE	Il n'y a pas d'amélioration à la suite des suivis au niveau des comportements souhaités ou le comportement de l'enfant est porté sur la violence, l'intimidation, le racisme ou tout autre manquement grave. La direction se réserve le droit de suspendre ou d'expulser immédiatement et sans préavis un enfant qui nuit au bon déroulement des activités, qui adopte un comportement allant à l'encontre du code de vie ou qui ne respecte pas les mesures sanitaires. Dans ce cas, la direction exigera à la famille de venir chercher l'enfant sur-le-champ.

Prenez note que le savoir-être et le respect restent une priorité pour nous. De ce fait, toutes plaintes ou insatisfactions de la part des parents devront être adressées à l'administration directement au 450 477-3003. Tout abus envers notre personnel sera passible de l'expulsion de votre enfant, et ce, sans aucun préavis.

SÉCURITÉ


Médicaments, EpiPen et incidents

Médicaments



Si votre enfant doit prendre un médicament lors de son séjour au camp, vous devrez remplir le formulaire d'autorisation et remettre ce médicament au responsable lors de sa première journée. Ce formulaire donne droit à l'animateur ou au responsable d'administrer ou de superviser la prise du médicament. Veuillez aviser le responsable de tout changement au cours de l'été.


Incident mineur



Pour tout incident mineur survenant au camp, un rapport d'accident sera dûment rempli et les soins nécessaires seront prodigués.


La situation vous sera communiquée lorsque vous viendrez chercher votre enfant en fin de journée ou durant la journée par appel téléphonique si nécessaire.

EpiPen



Si vous indiquez sur la fiche santé de votre enfant que celui-ci a un auto-injecteur (EpiPen), vous devrez remplir le formulaire d'autorisation lors de sa première journée. Votre enfant devra porter son auto-injecteur sur lui en tout temps, et ce, durant tout l'été. Nous demandons le port d'un étui portatif (sac banane).

Incident majeur



Le personnel du camp prodiguera les premiers soins nécessaires. Nous vous informerons sur-le-champ (vous ou votre contact en cas d'urgence). Si nécessaire, votre enfant sera conduit à l'hôpital.

Une fois rejoint, le parent ou la personne contact devra prendre la relève, et ce, le plus rapidement possible.

Les coûts de transport en ambulance et les soins de santé sont aux frais du parent.

ARRIVÉES ET DÉPARTS

Vous recevrez par courriel **quelques jours avant le début des camps**, un code QR pour chaque enfant. Ce code servira à valider votre identité lorsque vous viendrez chercher votre enfant. Ainsi, vous devrez présenter le code à l'animateur de l'accueil lors du départ du camp. Il est donc très important de remettre le code QR à chaque personne autorisée à venir chercher l'enfant. Si la personne n'a pas le code QR, une pièce d'identité lui sera demandée et son nom devra être sur la liste des personnes autorisées.



Absences

L'animateur ne communique pas avec les parents pour les absences qui sont constatées en début de journée. Vous pouvez envoyer un message texte au numéro de téléphone qui sera inscrit dans votre info camp en mentionnant le nom de votre enfant pour aviser le personnel directement au camp si votre enfant doit s'absenter.

Pénalités

Veillez prendre note que si vous venez chercher votre enfant après 18 h ou 18 h 15 (pour le secteur La Plaine) une amende de 5 \$ par tranche de 15 minutes de retard vous sera chargée. Ce montant doit être payé en argent comptant à l'animateur sur place.

Si votre enfant n'est pas inscrit au service de garde, il est très important de respecter les heures de camp soit de 9 h à 16 h. Dès que votre enfant arrivera avant 8 h 45 ou quittera après 16 h 15, des frais de service de garde (35 \$ pour la semaine) vous seront facturés.

Enfants marcheurs

Si votre enfant a l'autorisation de quitter seul, à pied ou à bicyclette, vous devrez signer le formulaire dès votre arrivée lors de sa première journée au camp.

Veillez s'il vous plaît nous aviser des retards et/ou absences de votre enfant marcheur par texto (le numéro du camp sera sur l'info camp envoyé le jeudi précédent) puisque le camp de jour se dégage de toute responsabilité entre le lieu de résidence et le camp.

Descriptions des thématiques

Aspirant moniteur (programme de 3 semaines) 14 ans

Ce programme de formation prépare les participants à devenir de futurs moniteurs et à développer des compétences recherchées par les employeurs. Les principaux sujets abordés sont les responsabilités et les tâches du moniteur, les techniques d'animation, la communication, le savoir-être en milieu de travail, la sécurité et la prévention. La formation se réalise en alternance avec des cours théoriques et pratiques alors que les participants accomplissent des stages d'observation et d'animation.

Lieu : partie théorique

Secteur Terrebonne, école Armand-Corbeil

Lieux : stages d'animation

Ces activités ont généralement lieu aux sites d'animation à proximité du lieu de résidence du participant.

Bijoux 8-12 ans

Tu aimerais lancer ta propre collection de bijoux ? Viens confectionner colliers, bagues, bracelets, broches et accessoires pour cheveux à l'aide du matériel fourni.

Bloc à bloc 5-7 ans

L'inventeur en toi sera ravi de construire et assembler des bâtiments, fusées, véhicules, ponts et même un labyrinthe ! Blocs, tiges, roues, poulies, engrenages et bien plus seront à ta disposition afin de créer différentes structures. Attention, zone de construction en cours !

Challenge

Tu adores relever des défis et tu aimes les épreuves de toutes sortes ? As-tu déjà essayé le soccer bulle, le Laser Tag, la slackline, le ballon géant, le speed stacks ou encore la course à obstacles géante ? Eh bien c'est ce que la semaine Challenge te propose alors ne tarde pas et inscris-toi.

Cheerleading

La gymnastique, les acrobaties et la danse te passionnent ? Eh bien cette semaine est faite sur mesure pour toi ! Tu apprendras une routine regroupant portées, mouvements au sol, pyramides, sauts et plus encore. Tu pourras montrer tes acquis lors de la chorégraphie du vendredi.

Circuit électrique 8-12 ans

Une semaine des plus électrisantes ! Apprivoise les bases de l'électronique et de l'énergie renouvelable. Découvre l'électricité sous toutes ses formes en créant des modèles à l'aide de blocs, de lumières, de moteurs, de fils... Le camp rêvé pour les amateurs de réactions en chaîne.

Cirque

À travers différents ateliers (assiette chinoise, bâton fleur, diabolo, poi, fil de fer, bâton d'équilibre, jonglerie et bien plus encore), tu pourras perfectionner les techniques apprises au cours de la semaine et devenir maître en la matière. Place au spectacle !

Comme des chefs

Tu auras l'occasion de te transformer en grand chef lors de cette semaine succulente et mémorable ! Tu auras la chance de mélanger plusieurs saveurs et tu pourras cuisiner une variété de petits plats qui te mettront l'eau à la bouche ! Bon appétit à tous !

Danse

Viens vivre ta passion pour la danse avec nous. Tu pourras exprimer tes émotions, ta souplesse et ton sens du rythme à travers divers mouvements intégrés dans la chorégraphie, présentée lors du spectacle du vendredi devant tes camarades. En avant la musique !

Fou de la science

Les expériences scientifiques te fascinent ? Tu rêves d'observer des réactions chimiques et de faire partie des plus grands savants ? Eh bien, une multitude d'ateliers palpitants te seront proposés afin de développer tes neurones.

Hockey cosom

Tu aspiras à devenir un grand joueur de hockey ? Tu apprendras les règlements et les techniques de base : positionnement des joueurs, maniement du bâton, simulations de jeux et bien plus ! Plusieurs matchs amicaux t'attendent. Joins-toi à notre équipe !

Ingénieur junior (8-12 ans)

Tu rêves de créer et assembler toutes sortes de structures à l'aide de blocs, poulies, aimants, tiges, roues et même des engrenages ? Tu auras beaucoup de plaisir à construire des bâtiments, fusées, véhicules, ponts et même un labyrinthe dans ce camp parfait pour les futurs ingénieurs !

Legomania

Tu es un fanatique de blocs Lego et de maquettes ? Tu seras comblé lors de cette semaine haute en couleur. Plusieurs projets variés te seront proposés afin de mettre de l'avant ta créativité et tes talents d'ingénieur. Travail d'équipe et défis seront au rendez-vous !

Les artistiques

Ton cerveau déborde d'idées et tes doigts brûlent d'envie de créer ? Alors ce camp est parfait pour toi ! Ton sens artistique sera grandement stimulé au cours de cette semaine où plusieurs réalisations et créations seront au rendez-vous !

Les sportifs

Du sport, du sport et encore du sport. Que ce soit du volleyball, du tennis, du Poull ball, de l'intercrosse ou encore du hockey gazon, tu seras servi ! Plusieurs autres sports d'équipe, l'entraide, les matchs amicaux et la bonne humeur seront au rendez-vous !

Médiéval

Durant la semaine, tu pourras te familiariser avec cette activité où les épées de mousse sont au cœur du jeu. Thématiques, personnages et scénarios seront de la partie pour favoriser et développer ton imaginaire et ta stratégie d'équipe. Un pour tous et tous pour un !

Mini-robotique (5-7 ans)

Tu aimes le monde de la robotique et tu aimerais t'initier à la programmation et à l'assemblage de constructions en mouvement ? Tu auras l'occasion d'expérimenter l'intelligence artificielle à travers différents projets. Créativité et innovation seront de la partie !

Multi-activités

Viens découvrir cette semaine sous toutes ses formes. Un thème différent par jour te sera proposé. Au programme : des jeux géants palpitants, de la construction, des circuits cardio, de la magie et plusieurs épreuves enivrantes ! Un méli-mélo d'activités diversifiées qui sauront te faire triper ! Du plaisir garanti !

Multisports

Cette semaine variée et diversifiée promet d'en être une haute en émotions. Au programme : floorball, disc golf, ballon-balai, tchoukball, DBL Ball ainsi que tous les classiques. Tu vas bouger et tu auras assurément besoin d'une bonne paire de souliers. Sois prêt !

Olympiades

Vivre l'expérience olympique, ça te dirait ? Quatre jours d'entraînements intensifs dans les plus grandes épreuves : 100 mètres, course à relais, lancer du poids et du javelot, saut en longueur, olympiades-rigolades et plus encore. Sauras-tu être le ou la meilleur(e) au moment opportun lors de la compétition du vendredi ?

Prêt à modeler

Ce camp est fait sur mesure pour toi si tu aimes transformer des matières pour en faire une œuvre d'art ! Plusieurs techniques et matériaux propres au monde de la sculpture seront mis de l'avant.

Sport-o-thon

Ça ne bouge jamais assez pour toi ? Tu en veux toujours plus et tu es des plus compétitifs ? Cette semaine est faite sur mesure pour toi. Touch football, badminton, Pili Polo, rugby, Pickleball et plus encore seront à l'horaire alors reprends tout de suite ton souffle, car tu en auras besoin.

Sport en folie

Tu aimerais essayer des sports hors de l'ordinaire ? Cette semaine te permettra de découvrir plusieurs nouveautés telles que le hockey mousse, le YOU.FO, le quidditch, le circuit sportif, le mini-golf et plusieurs autres. Viens participer maintenant aux sports de demain !

Sorties

Les inscriptions aux sorties sont possibles dès le début des inscriptions. Il est recommandé de faire l'inscription le plus tôt possible, car les places sont limitées. Nous accepterons les inscriptions jusqu'aux dates ci-dessous **ou** jusqu'à ce que les places soient toutes réservées. Il est également possible de mettre votre enfant sur la liste d'attente via votre compte Sport-Plus. Si c'est le cas, nous vous contacterons seulement si des places se libèrent.

AUCUN ajout ne sera fait après ces dates.

Dates	Lieux	Coûts	Fin des inscriptions
Semaine du 3 juillet (date à confirmer selon le secteur)	Funtropolis	35,00 \$	21 juin à midi
Semaine du 10 juillet (date à confirmer selon le secteur)	Royaume de Nulle Part	35,00 \$	28 juin à midi
Semaine du 17 juillet (date à confirmer selon le secteur)	Glissades d'eau Pointe-Calumet	45,00 \$	5 juillet à midi
Semaine du 24 juillet (date à confirmer selon le secteur)	Quilles / cinéma	35,00 \$	12 juillet à midi
Semaine du 31 juillet (date à confirmer selon le secteur)	Centre des sciences / Imax	40,00 \$	19 juillet à midi

*Veuillez prendre note que les sorties pourraient être sujettes à changement ou annulées en raison des conditions météorologiques ou d'autres facteurs hors de notre contrôle.

Bienvenue au camp A.E.S !

Nous vous souhaitons un bel été en notre compagnie !